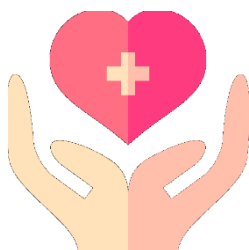


დამტკიცებულია  
შპს მარნეულის საზოგადოებრივი კოლეჯის დირექტორის  
2018 წლის 30 ოქტომბრის ბრძანება N151  
ცვლილება განხორციელდა  
2023 წლის 16 ივნისის ბრძანება N 00006205



„სამედიცინო დახმარების აღმოჩენის მექანიზმების“

(წესი)



ქ.მარნეული  
2018 წ.

## თავი 1.

1. შპს მარნეულის საზოგადოებრივი კოლეჯის (შემდგომში - კოლეჯი) სამედიცინო დახმარების აღმოჩენის მექანიზმები (შემდგომში - წესი) შემუშავებულია „პროფესიული განათლების შესახებ“ საქართველოს კანონის, „საგანმანათლებლო დაწესებულებების ავტორიზაციის დებულებისა და საფასურის დამტკიცების შესახებ“ საქართველოს განათლების და მეცნიერების მინისტრის 2010 წლის პირველი ოქტომბრის N99/ნ ბრძანებით განსაზღვრული პროფესიული საგანმანათლებლო დაწესებულების ავტორიზაციის სტანდარტების, მომქმედი კანონმდებლობის და განათლების სფეროს ექსპერტთა რეკომენდაციების საფუძველზე.
2. წინამდებარე მექანიზმები არეგულირებს პროფესიული სტუდენტების/მსმენლებისა და პერსონალის პირველადი სამედიცინო დახმარების უზრუნველყოფის პროცედურებს.

## თავი 2.

1. შპს მარნეულის საზოგადოებრივ კოლეჯში განთავსებულია სათანადო ინვენტარითა და მედიკამენტებით აღჭურვილი სამედიცინო პუნქტი.
2. სამედიცინო პუნქტს ხელმძღვანელობს, წარმოადგენს და მის მუშაობას წარმართავს ექიმი/ექთანი.
3. კოლეჯი ვალდებულია ექიმის/ექთნის წერილობითი მოთხოვნის საფუძველზე, უზრუნველყოს სამედიცინო პუნქტის პირველადი დახმარებისთვის საჭირო მედიკამენტებითა და პირადი ჰიგიენის ნივთებით პერიოდულად მომარაგება.
4. კოლეჯი და თავად ექიმი/ექთანი იღებენ ვალდებულებას მედიკამენტების ვარგისიანობაზე; ამისათვის მუდმივად მიმდინარეობს არსებული და შესაძენი მედიკამენტების ვადის გადამოწმება და მხოლოდ გადამოწმების შემდეგ, მათი გამოყენება. გაცემული მედიკამენტები აღირიცხება სამედიცინო პუნქტში არსებული მედიკამენტების ჟურნალში
5. პროფესიულ სტუდენტებს/მსმენელებს და კოლეჯის პერსონალს უფლება აქვთ ნებისმიერ დროს (სამუშაო საათებში) მიმართონ ექიმს/ექთანს და უსასყიდლოდ მიიღონ შესაბამისი სამედიცინო კონსულტაცია ან დახმარება.
6. თუ პროფესიული სტუდენტი/მსმენელი ან კოლეჯის პერსონალი ვერ ახერხებს ექიმთან/ექთანთან დამოუკიდებლად მისვლას ან/და ეჭვქვეშ დგება მისი გადაადგილების უსაფრთხოება ჯანმრთელობის მდგომარეობის სირთულიდან გამომდინარე, კოლეჯში მყოფ ნებისმიერ პირს უფლება აქვს აცნობოს ექიმს/ექთანს და სთხოვოს მათ სამედიცინო დახმარების საჭიროების მქონე პირის ადგილზე გასინჯვა. ექიმი/ექთანი ვალდებულია დაუყოვნებლივ დააკმაყოფილოს აღნიშნული თხოვნა.
7. ექიმი/ექთანი ავადმყოფის პირველადი გასინჯვის საფუძველზე უფლებამოსილია:
  - ა) თავად აღმოუჩინოს პირველადი სამედიცინო დახმარება;
  - ბ) გამოიძახოს გადაუდებელი სამედიცინო დახმარება (112) და ფაქტის შესახებ მოახდინოს სტუდენტის/მსმენელის ოჯახის წევრის ინფორმირება.

## თავი 3.

1. ექიმი/ექთანი წარმოადგენს კოლეჯის სტრუქტურულ ერთეულს, რომელიც თავის საქმიანობას წარმართავს წინამდებარე თანამდებობრივი ინსტრუქცია-დებულების, კოლეჯის შინაგანაწესის, ეთიკის კოდექსისა და სხვა მარეგულირებელი აქტების შესაბამისად.
2. ექიმი/ექთნის ფუნქცია მოვალეობებია:
  - 2.1. შესაძლებლობისა და კომპეტენციის ფარგლებში უწევს პირველად სამედიცინო მომსახურებას კოლეჯის ნებისმიერ პირს და შემდგომ უზრუნველყოფს გადაუდებელი სამედიცინო დახმარების გამოძახებას, ექიმმა/ექთანმა ოპერატორს ნათლად და კვალიფიციურად უნდა მიაწოდოს ზუსტი ინფორმაცია, აუღწეროს არსებული ვითარება,

მიაწოდოს ინფორმაცია გაწეული დახმარების შესახებ და პირველმა არ უნდა დაკიდოს ყურმილი, ვინაიდან შესაძლოა ოპერატორმა დასვას დამატებითი შეკითხვები.

2.2. შეზღუდული შესაძლებლობების მქონე სტუდენტების/მსმენელების რეგისტრაციას, მათი სამედიცინო ისტორიის შესწავლა, მათთვის პირველადი სამედიცინო დამხარების აღმოჩენისათვის საჭირო მედიკამენტების შესყიდვა;

2.3. შეზღუდული შესაძლებლობების მქონე სტუდენტების/მსმენელების ოჯახის წევრების საკონტაქტო ინფორმაციის განახლება, პერიოდული კონტროლი სწავლის პროცესში ამ კატეგორიის სტუდენტების ადაპტირების პროცესში;

2.4. მედიკამენტები დაცულ კარადაში შესაბამისი პირობებით შენახვა, კონტროლი მათი ვარგისიანობის ვადის და გაცემის შემთხვევაში მათი აღრიცხვა სამედიცინო კაბინეტში არსებული მედიკამენტების ჟურნალში. სამედიცინო კაბინეტში არსებული მედიკამენტებზე წვდომა აქვს მხოლოდ ექიმს/ექთანს.

2.5. კომპეტენციის ფარგლებში დირექტორის სხვა დავალებათა, საქართველოს მომქმედი კანონმდებლობით, დაწესებულების „სამედიცინო დახმარების აღმოჩენის მექანიზმების“ (წესი) და სხვა შიდა მარეგულირებელი აქტებით გათვალისწინებულ ვალდებულებათა შესრულება.

#### თავი 4.

1. წინამდებარე წესი მტკიცდება კოლეჯის დირექტორის ბრძანებით.
2. წინამდებარე წესში ცვლილებები და დამატებები შედის კოლეჯის დირექტორის ბრძანების საფუძველზე.
3. წინამდებარე წესი უნდა განთავსდეს სამედიცინო კაბინეტსა და კოლეჯის შენობაში საჯაროდ თვალსაჩინო ადგილას.